

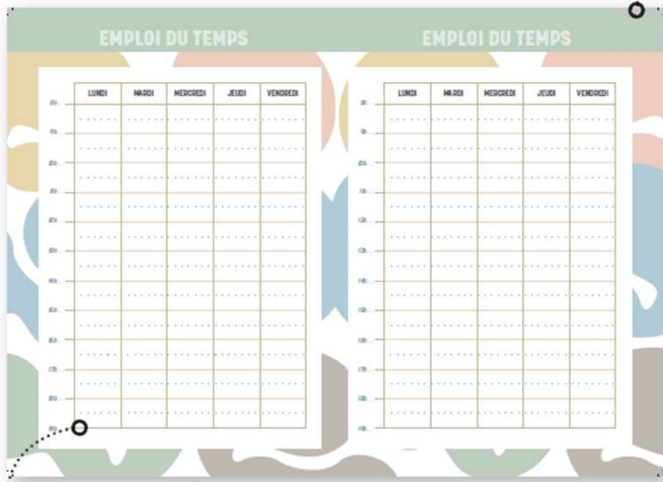
Quo Vadis

- Voici les différentes grilles de Quo Vadis
- À chacun son besoin et chacun sa grille

Le semainier 15x21 conçu avec des Lycéens – Etudiants pour s’organiser jusqu’aux études supérieures : une grille couleur spécifique et des conseils pour les révisions d’exams.

Agenda Semainier – 12 mois (août/juillet)

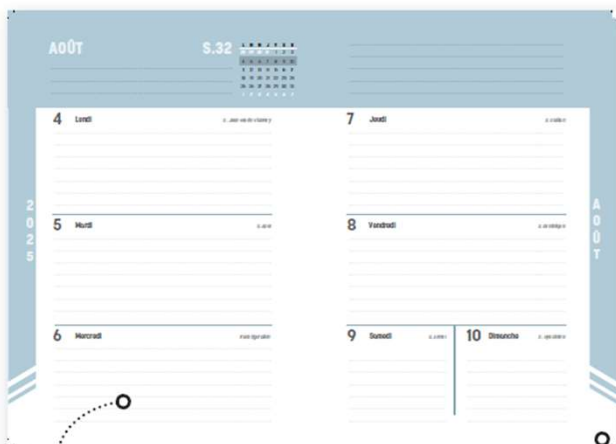
Accès rapide en page de garde



Double emploi du temps
(2 pages pour semaine paire/impaire, 1^{er}/2^{ème} semestre)

Double page hebdo 15x21

- Numéro de semaine
- Calendrier pour une vision globale du mois
- Confortable espace en tête pour noter le plus important

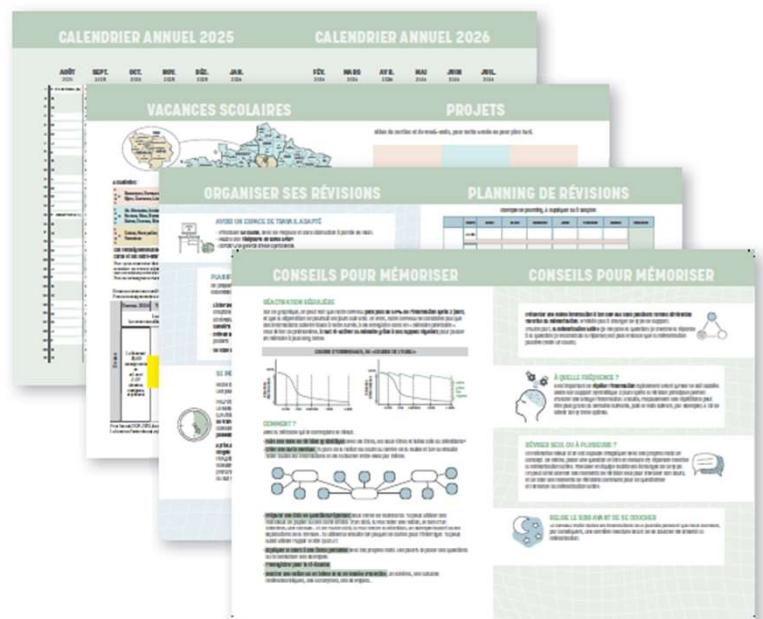
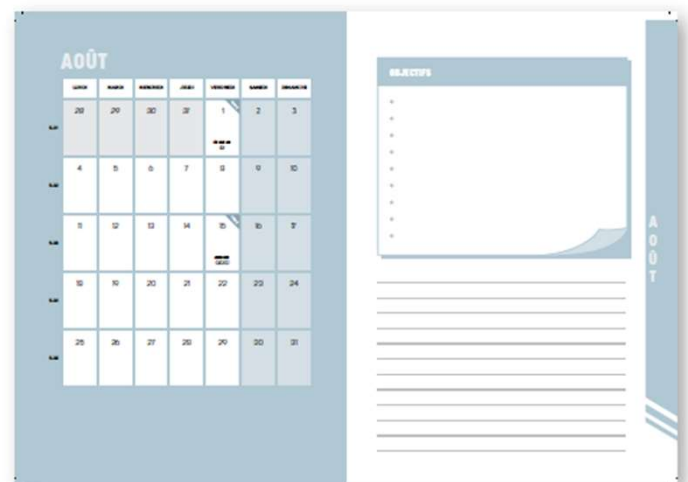


Essentiel ! Large espace chaque jour pour noter les devoirs

Coins perforés détachables pour un accès rapide à la semaine en cours

Double page mensuelle 15x21

Une vision globale du mois pour noter ses échéances, et une page de notes



Pages pratiques sélectionnées par les lycéens/Etudiants :

- Conseils pour mémoriser et organiser ses révisions
- Projets WE et vacances
- Calendriers annuels
- Planisphères
- Mes objectifs par mois
- Pages de notes
- Vacances scolaires

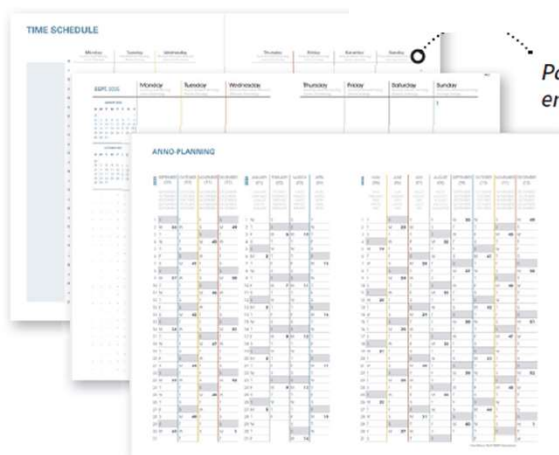
AGENDA 16 MOIS GRILLES « PLAN »

Agendas 16 mois de septembre à décembre. Se vendent sur la période de l'année scolaire et qui peuvent donc rester en magasin plus longtemps.

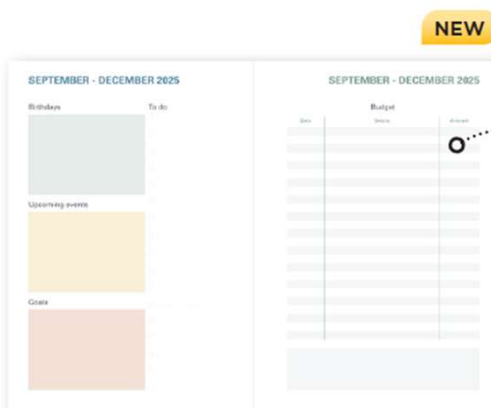
Couleur de grille tournante chaque mois,
alternance de 4 couleurs



Des onglets pour naviguer
facilement et rapidement à
travers les mois



Pages d'informations
en couleur



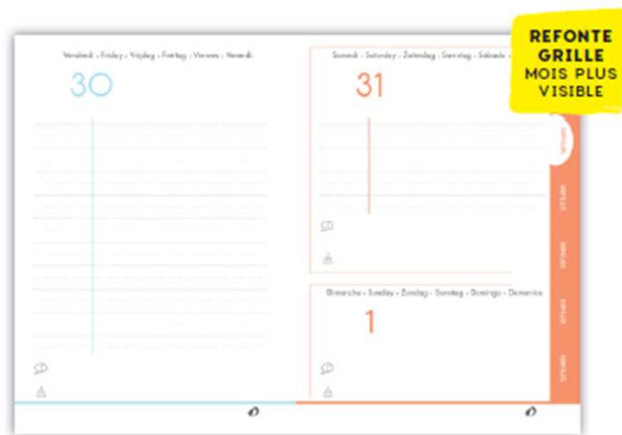
De nouveaux récapitulatifs
par trimestre (événements,
objectifs, budget) pour une
meilleure visibilité sur son
année

AGENDA SCOLAIRE JOURNALIER

QUO
VADIS
DEPUIS 1954

Sur les gammes « PRIMAIRE/COLLEGE », l'intérieur est en couleur

EUROTEXTAGENDA 4C 12x17 cm



- Lignes et interlignes pour s'adapter à toutes les écritures
- Une marge pour aider à structurer la prise de note des devoirs
- Une zone blanche pour noter les choses importantes, les anniversaires, ou faire des dessins
- Une zone blanche sur le dimanche pour plus de fantaisie
- Coins détachables pour faciliter le repérage.

Sur les gammes « LYCEENS/ETUDIANTS », l'intérieur est en bleu

EUROTEXTAGENDA 1C / EUROTEXTAGENDA 1C RECYCLÉ 12x17 cm / 10x15 cm



- Une marge pour aider à structurer la prise de note
- Une zone blanche pour noter les choses importantes, les anniversaires, ou des to do lists
- Une zone blanche sur le dimanche pour plus de fantaisie
- Coins détachables pour faciliter le repérage.